



Golf GTI





Performance icon
Golf GTI

골프 GTI는 1976년, 폭스바겐 엔지니어들의 '내가 타고 싶은 차'를 만들겠다는 열정으로 탄생했습니다. 그들의 꿈은 8세대를 거치면서 여전히 발전해나가고 있으며, 골프 GTI는 스포츠 카의 아이콘이자 가장 사랑받는 폭스바겐의 모델이 되었습니다. 8세대 신형 골프 GTI는 더욱 업그레이드된 서스펜션, 견고한 움직임, 민첩한 핸들링 성능으로 궁극의 퍼포먼스를 보여줍니다. 모든 면에서 업그레이드된 리얼 퍼포먼스 아이콘, 골프 GTI를 경험해보세요.





Exterior Design

8세대 골프 GTI의 디자인은 오리지널 핫 해치의 명성에 걸맞은 GTI 헤리티지를 그대로 계승합니다. 전면 디자인은 GTI의 상징인 레드 스트립과 GTI 엠블럼 그리고 허니컴 그릴 에어 인테이크가 시선을 사로잡습니다. 새롭게 적용된 GTI 전용 LED 전방 안개등은 전면 이미지에 스포티함을 더해줍니다. 레드컬러 브레이크 캘리퍼가 적용된 19인치 애들레이드 휠과 리어 블랙 디퓨저, GTI 전용 크롬 트윈 배기구가 적용된 후면부는 강렬한 고성능 스포츠카임을 증명합니다.



Interior Design

8세대 골프 GTI는 디지털 시대에 맞게 가장 순수하고 효율적이며 첨단기술로 가다듬어졌습니다. 운전석에 앉으면 시동을 걸기 전부터 엔진 스타트/스톱 버튼이 심장 박동이 뛰는 것처럼 반짝입니다. GTI만의 감성으로 디자인된 최첨단 10.25인치 디지털 콕핏 프로와 10인치 MIB3 디스커버프로 인포테인먼트 시스템은 직관적이고 디지털화 된 인터페이스를 자랑합니다. 특히 다이내믹한 주행이 가능한 GTI의 특성에 맞게 디지털 콕핏 프로를 통해 차량의 순간 출력, 엔진의 부스트 압력, 랩 타이머 등의 정보를 GTI 전용 그래픽 기능을 통해 확인할 수 있습니다.

Golf GTI Price List

(단위 : 원)

Price	주요 기본 사양
<p style="text-align: center;">Golf GTI 49,700,000</p>	<ul style="list-style-type: none"> • 파워트레인: 직렬 4기통 가솔린 직분사 터보차저, 전륜구동(Front Wheel Drive), 7단 DSG • 안전: 전면 에어백, 앞좌석 사이드 에어백, 사이드 커튼 에어백, 센터 에어백, 동승석 에어백 차단 스위치, 도난 방지 이모빌라이저, ABS(안티 락 브레이크 시스템), ESC(전자식 주행 안정화 컨트롤), EDL (일렉트로닉 디퍼렌셜 락)/ASR(안티 슬립 레귤레이션), 다중 충돌 방지 브레이크, XDS+ (크로스 디퍼렌셜 시스템) with VAQ (전자제어 유압식 프론트 디퍼렌셜 락), 플랫폼타이어 경고시스템, ISOFIX(유아용 시트 고정장치), 탑승자 안전벨트 경고등, 비상 삼각대, 툃킷 앤 잭 • 외장: GTI 전용 LED 전방 안개등, 후방 안개등, 정적/동적 코너링 라이트, 오토 헤드램프(전조등 자동 점등 기능), IQ.라이트 - LED 매트릭스 헤드램프 & LED 주간 주행등/다이내믹 턴 시그널(전방 & 후방)/다이내믹 라이트 어시스트, LED 리어 컴비네이션 램프, 라디에이터 그릴 라이팅, 도어 핸들 라이팅, 사이드 미러 프로젝션, 크롬 트윈 배기구, 바디 컬러 범퍼(허니컴 그릴 에어 인테이크) • 내장 & 시트: 인테리어 트림 "Black Metal Chrome"(대쉬보드 및 도어트림패널), 비엔나 레드 시트, 선바이저 조명, 앞좌석 프리미엄 스포츠 시트, 브러시드 스테인리스 스틸 페달, 운전석 전동시트, 운전석 메모리 시트, 요추 지지대(운전석 전동/동승석 수동), 히팅 시트(앞, 뒷좌석), 통풍 시트(앞좌석), 동승석 수동 조절식 시트(높이 조절 포함), 터치타입 가죽 멀티펄싱 스포츠 스티어링 휠(패들 시프트, 열선 포함), 앰비언트 라이트(30 컬러) • 편의 & 기능: 3존 클리마트로닉 자동 에어컨 & 뒷좌석 온도 조절 패널, 헤드업 디스플레이, 엔진 스타트 & 스톱 기능, 엔진 스타트 & 스톱 버튼, "Keyless Access" 스마트키 시스템, 디지털 콕핏 프로, 파노라믹 선루프, 전자식 파킹 브레이크 & 오토 홀드 기능, 전동 사이드 미러(히팅/폴딩/메모리/후진 자동 하향(우측)), 눈부심 방지 룸미러, 프로그레시브 스티어링, 드라이빙 모드 셀렉션(주행 모드 선택 기능), DCC(어댑티브 새시 컨트롤), 전방추돌경고 프론트 어시스트 및 긴급제동시스템, 프로액티브 탑승자 보호 시스템, 보행자 보호 시스템(보행자/싸이클리스트 감지), 트래블 어시스트 (최대 210km/h) 및 차선유지 레인 어시스트, 어댑티브 크루즈 컨트롤 및 스탱 & 고 (최대 210km/h), 사이드 어시스트(사각지대 모니터링), 후방 트랙픽 경고 시스템 및 하차 경고 시스템, 파크 파일럿(전방 & 후방 센서), 파크 어시스트, 후방카메라, 피로 경고 시스템, 레인 센서, 워셔 노즐 히팅 기능, 툃킷 및 타이어 모빌리티 세트(12V 컴프레서, 타이어 실런트) • 오디오 & 내비게이션: MIB3 "디스커버 프로" 인포테인먼트 시스템(한국형 내비게이션 시스템)/10인치 멀티 컬러 터치스크린 디스플레이/근접센서 및 제스처 컨트롤/블루투스(핸즈프리/오디오 스트리밍)/보이스 컨트롤/앞: 2 x USB-C 데이터 및 충전포트(USBPD: ~45W)/뒤: 2 x USB-C 충전포트(USBPD: ~45W)), 무선 App-Connect (Apple Carplay/Android Auto), 모바일폰 무선 충전 기능, 6+1 스피커

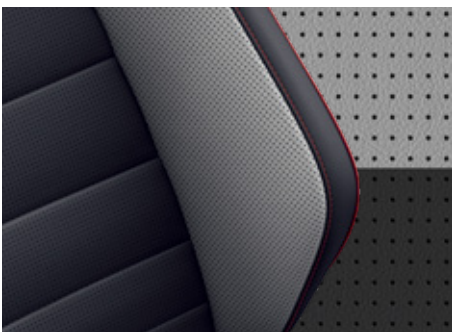
GTI 익스테리어: 프론트 범퍼 스포일러, 프론트 허니컴 그릴 에어 인테이크, 프론트 레드 스트립, 블랙 리어 디퓨저, 블랙 사이드 실

GTI 인테리어: 블랙헤드라이너, 브러시드 스테인리스 스틸 페달, 터치타입 멀티펄싱 가죽 스포츠 스티어링 휠 및 GTI 엠블럼, 앞좌석 프리미엄 스포츠 시트, 블랙메탈크롬 데코레이티브 트림

정부공인 표준연비 및 등급	연비(km/l)	CO ₂ 배출량(g/km)	배기량(CC)	공차중량(kg)	변속기	등급	전장/전폭/전고(mm)	최고출력(ps/rpm)	최대토크(kg.m/rpm)
Golf GTI	복합 11.5 도심 10.1 고속도로 13.9	149	1,984	1,496	7단 DSG	4	4,290 / 1,790 / 1,450	245/5,000-6,500	37.7/1,750-4,300

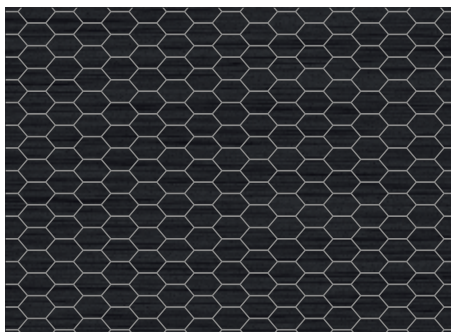
*위 연비는 표준모드에 의한 연비로서 도로 상태, 운전 방법, 차량 적재, 정비 상태 및 외기 온도 등에 따라 실주행 연비와 차이가 있습니다.

Seat



'Vienna' Leather Premium Sports Seat
Soul Black - Tornado Red

Deco



'Black Metal Chrome'

Alloy wheels



'Adelaide' 8J x 19" alloy wheels
235/35 R19 tyres

Key Features



IQ.라이트

LED 매트릭스 헤드램프와 지능형 조명제어 기능인 "다이나믹 라이트 어시스트", 그리고 "다이나믹 코너링 어시스트"를 통해, 도로 상의 다른 운전자들에게 영향을 최소화 하면서, 더욱 넓은 범위를 밝게 비추주고 운전자의 안전하고 편안한 주행과 코너링을 도와줍니다.



라디에이터 그릴 라이팅

GTI 프론트 레드 스트립과 최첨단 LED 매트릭스 헤드램프, 그리고 라디에이터 그릴 라이팅이 연결되어 GTI의 시그니처 디자인을 계승함과 동시에 미래 지향적 프론트 룩을 완성합니다.



Shift-by-Wire 변속 시스템

변속기와 변속 레버 간 기계적 연결없이 전기적으로 변속을 제어하는 Shift-by-Wire 변속 시스템의 적용으로 더욱 간결한 센터 콘솔 구성이 가능해졌습니다.



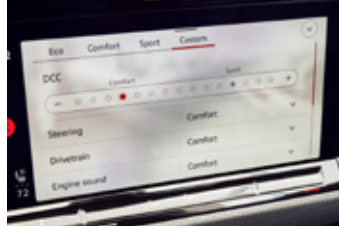
GTI 로고가 적용된 프리미엄 스포츠 시트

인테리어에도 GTI를 상징하는 다양한 디테일이 돋보입니다. GTI 로고가 적용된 앞좌석 시트를 비롯해 레드 스티치로 장식된 스티어링 휠이 GTI 감성을 자극합니다.



VAQ(전자제어 유압식 프론트 디퍼렌셜 락)

좌/우 바퀴의 토크 배분을 휠의 회전 수, 차량 속도 등 상황에 따라 0~100% 범위 내에서 최적으로 제어합니다. 예를 들면 코너링 시 안쪽 타이어의 공회전이 감지되면 디퍼렌셜 내부의 클러치를 체결하여 구동 토크를 안쪽에서 바깥쪽으로 재분배합니다. 이를 통해 GTI의 강력한 엔진의 풍부한 파워가 손실 없이 노면에 전달되고 코너링 속도와 가속 성능이 향상되어 다이내믹한 주행이 가능해집니다.



DCC(어댑티브 새시 컨트롤)

스티어링, 브레이킹 및 가속 등의 주행 상황과 노면 상황에 반응하여 댐퍼의 감쇠력과 스티어링 특성을 순간적으로 제어하는 첨단 서스펜션 시스템으로 Vehicle Dynamics Manager 기능과 결합되어 최상의 컴포트, 최상의 다이내믹한 주행을 제공합니다.



프로그레시브 스티어링

스티어링의 랙 & 피니언 기어에 가변 기어비를 적용하고 전기모터가 결합되어 드라이빙 상황 별 최적의 핸들링 특성을 제공합니다. 저속 주행이나 주차 시 쾌적한 조향이 가능하며 코너링이 연속되는 와인딩 구간에서는 직관적인 스티어링에 의한 빠른 응답성을 구현합니다.



디지털 콕핏 프로

10.25인치 디지털 계기반인 디지털 콕핏 프로는 운전자 보조 시스템과 주행 속도, 연료 게이지 등 기본 정보와 함께 강렬한 GTI 전용 그래픽이 구현되었으며 특히 스포츠 주행에 필요한 차량의 순간 출력, 엔진의 부스트 압력 등의 성능 정보와 랩타임더 등을 제공합니다.

Advanced Driver Assistance Systems



트래블 어시스트

고속도로와 잘 정비된 국도에서 트래블 어시스트는 앞차와의 거리를 고려하여 운전자가 지정한 속도와 차로를 유지하는데 도움을 줍니다. 특히, 교통 지체 또는 정체 시에 편안한 주행을 도와주어 그 진가를 드러냅니다. (최대 210km/h)



어댑티브 크루즈 컨트롤

전방 차량과 차간거리 및 운전자의 설정 속도를 유지하여 주행을 도와주는 스마트한 주행보조 시스템입니다. (최대 210km/h)



사이드 어시스트(사각지대 모니터링)

사이드 어시스트는 사이드 미러에 보이지 않는 영역에 차량이 있을 경우, 이를 감지, 사이드 미러에 있는 LED 라이트를 통해 운전자에게 경고합니다. 잠재적인 위험이 감지된 상태에서 해당 방향으로 운전자가 방향지시등을 켜면 경고등이 점멸되고 계속 차선 변경을 시도하면 스티어링을 보조하여 안전한 주행을 돕습니다.



레인 어시스트

레인 어시스트는 차량의 차선 이탈을 방지하는데 도움을 주는 차선 유지 시스템입니다. 차량이 차선을 이탈하는 움직임이 감지되면, 운전자에게 즉각 경고를 보내고 스티어링 보조를 통해 보다 안전하고 편안한 주행을 돕습니다.

Comfort and Convenience



이노비전 콕핏

디지털 콕핏 프로와 MIB3 디스커버 프로 인포테인먼트 시스템, 헤드업 디스플레이 그리고 조명 제어 패널이 인체공학적으로 배치된 이노비전 콕핏은 직관적인 컨트롤을 제공하여 운전에만 집중할 수 있도록 도와줍니다.



헤드업 디스플레이

차량 속도, 운전자 주행 보조 시스템 등의 정보가 앞 유리에 투사되어 운전자가 시선을 돌리지 않고 집중해서 운전할 수 있도록 도와줍니다.



비엔나 레드 프리미엄 스포츠 시트

운전석 전동 조절/메모리/전동식 럼버 서포트 기능과 앞좌석 통풍 기능이 포함된 프리미엄 스포츠 시트는 운전자에게 최적의 드라이빙 컨디션을 제공합니다.



앰비언트 라이트

30가지 컬러 설정이 가능한 앰비언트 라이트로 실내 분위기를 업그레이드시킬 수 있습니다.

* 상기 이미지는 국내 적용되는 사양과 다를 수 있습니다

* 차량에 적용된 운전자 보조 시스템은 안전 장치가 아닌 운전자를 위한 편의 장치이므로 차량의 통제는 운전자의 판단에 의해 이루어져야 하며 본 시스템에만 의존할 경우 사고가 날 수 있습니다.

Paint finishes



Pure White



Kings Red Metallic



Atlantic Blue Metallic



Dolphin Gray Metallic



Deep Black Pearl Effect

Golf GTI

Volkswagen Korea
www.volkswagen.co.kr
Issue: January 2024



폭스바겐 정품 액세서리가 궁금하다면?
My VW App

Your Volkswagen Dealer